

Ligue de Picardie  
 5, Rue Antoine Lavoisier  
 60550 VERNEUIL en HALATTE  
 ☎ : 09.62.60.03.83  
 📠 : 03.44.24.44.29  
 Email : [lpvb@wanadoo.fr](mailto:lpvb@wanadoo.fr)

Commission d'Arbitrage  
 20 rue d'Amiens  
 80260 RAINNEVILLE  
 ☎ : 03.22.91.77.71  
 📠 : 03.22.91.77.71  
 Email : [vanherpe@club-internet.fr](mailto:vanherpe@club-internet.fr)

## BILAN DE FIN DE SAISON

\*\*\*

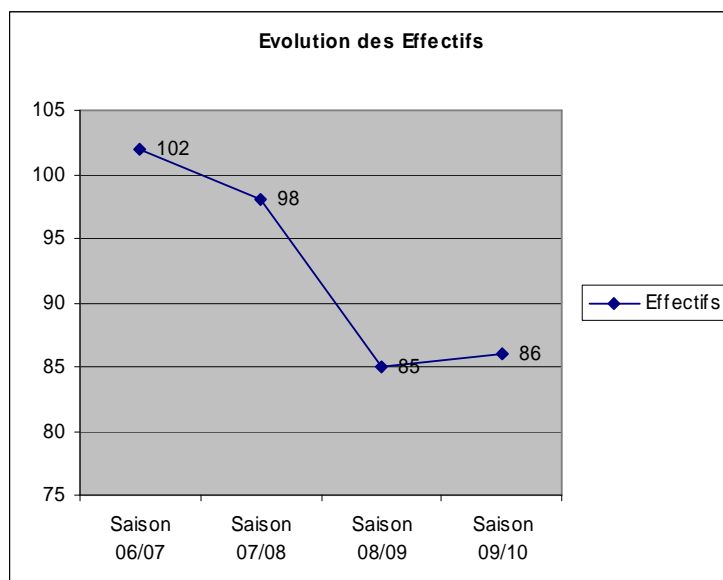
### I. REPARTITION DES ARBITRES

86 arbitres étaient recensés en fin de saison.

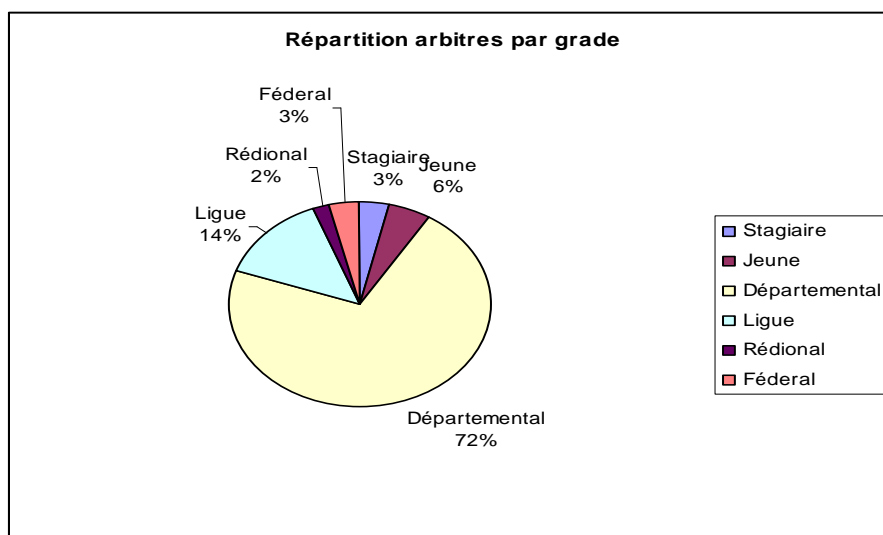
L'effectif est en légère augmentation, nous comptons cette année 5 arbitres jeunes qui ont officié en coupe de Picardie et également en coupe de France jeunes. Trois clubs sont en défaut d'arbitres et ils n'ont envoyé aucun arbitre au stage supplémentaire de Décembre ainsi qu'au stage de Creil début Juin.

Cette année le nombre minimum, pour respecter les quotas Régionaux et nationaux, était de 61 arbitres.

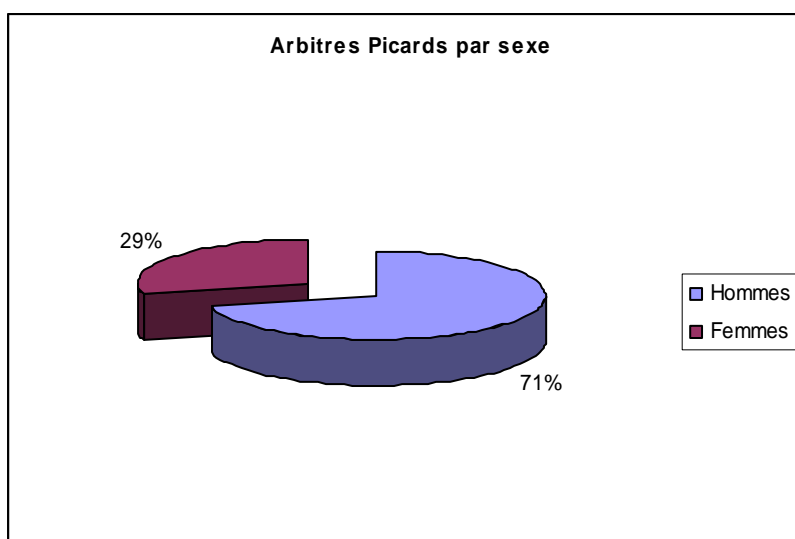
	SAISON 06/07	SAISON 07/08	SAISON 08/09	SAISON 09/10
Stagiaire	4	9	2	3
Jeune	0	0	1	5
Départemental	80	71	65	61
Ligue	12	12	12	12
Régional	3	3	2	2
Fédéral	3	3	3	3
<b>Total</b>	<b>102</b>	<b>98</b>	<b>85</b>	<b>86</b>



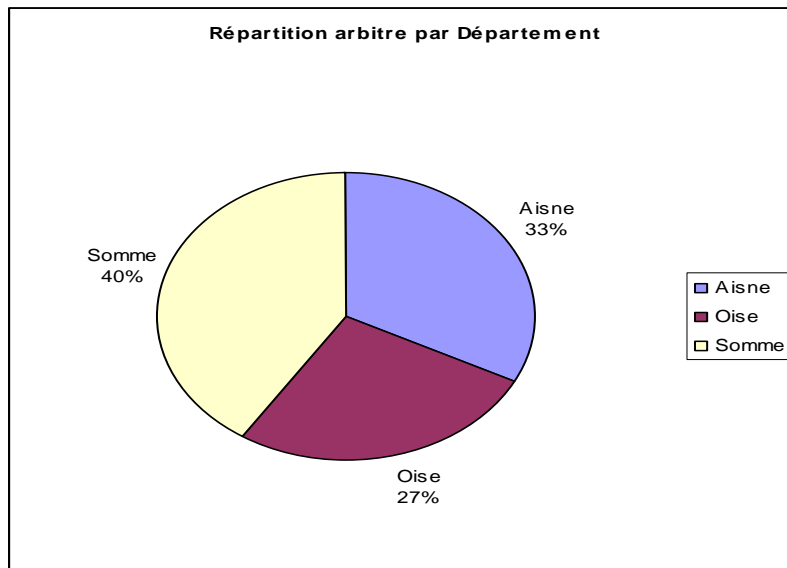
	AISNE (28)		OISE (23)		SOMME (35)		TOTAL	
	HOMMES	FEMMES	HOMMES	FEMMES	HOMMES	FEMMES	HOMMES	FEMMES
Stagiaire	0	0	1	0	1	1	2	1
Jeune	2	1	0	0	2	0	4	1
Départemental	14	6	8	8	18	7	40	21
Ligue	3	0	5	0	3	1	11	1
Régional	1	0	1	0	0	0	2	0
Fédéral	1	0	0	0	1	1	2	1
Total	21	7	15	8	25	10	61	25



En Picardie 29 % des arbitres sont des Femmes



L'Oise est le département où il y a le moins d'arbitres avec 27 %



## II STAGES ET FORMATIONS

### MARQUEURS

La CRA a organisé un stage marqueur par département en octobre 2009.

Sur les 32 candidats présents, 17 n'ont tenu aucune feuille, seulement 15 ont tenu au moins les 3 feuilles obligatoires, 12 sont reçus.

La vérification systématique des feuilles et corrections envoyées aux marqueurs a permis d'améliorer la tenue des feuilles de matchs.

### NOUVELLES REGLES

La CRA a mis en place 2 journées d'information sur les nouvelles règles en début de saison. 50 arbitres ont participé, tous les clubs étaient représentés.

### RECYCLAGE NATIONALE ET LNV

Le tournoi d'AMVB a permis de faire un recyclage pour les arbitres officiant en NATIONAL, les arbitres pratiquant en LNV et les juges de lignes ont officié sur des matchs amicaux.

### STAGE

Un stage théorique de formation d'arbitres a été organisé à Creil en mai 2009, les stagiaires ont passé la partie pratique sur le tournoi de la ligue en septembre 2009. Ce tournoi a également servi de support au passage des grades et recyclage d'arbitres. Un stage supplémentaire a été organisé en Décembre avec la pratique sur un tournoi d'une après-midi, mis à disposition par le club de LONGUEAU, mais cette formule ne permet pas de faire pratiquer suffisamment les stagiaires.

## CYCLE FEDERAL

Les 4 candidats continuent leur cycle fédéral, Olivier HOUPLAIN a validé son F2 en Mai, les 3 autres passeront leur F3 en septembre.

## GRADE SUPERIEUR

5 arbitres sont validés arbitres JEUNE

16 arbitres ont obtenu le grade de DEPARTEMENTAL

## **III NOMINATIONS**

### a. NOMINATIONS NATIONALES ET LNV

- 200 nominations nationales ont été réalisées par 17 arbitres  
35 nominations en PRO ont été réalisées par 2 arbitres.
- 59 nominations pour les 11 juges de ligne en PRO
- 120 nominations ont été réalisées en Coupes jeunes.

### b. NOMINATIONS REGIONALES

La CRA a effectué 920 nominations régionales et 155 rectificatifs d'arbitrage. Il y a eu 797 arbitrages effectués, 52 absences, 11 arbitrages supplémentaires Soit 6 % d'absences amendées 8 % d'absences excusées pour 86 % d'arbitrages effectués. Un club totalise 26 absences et n'a réalisé aucun arbitrage (A C A)

## **IV SANCTIONS**

La CRA a statué sur 1 réclamation, 6 pénalisations, 1 expulsion, 2 disqualifications et a transmis 1 dossier à la commission de discipline.

Baisse du nombre de sanctions cette saison.

## **V QUOTAS**

4 arbitres ont officié moins de trois fois cette année, ils ne sont pas comptabilisés dans le quota arbitres de leur club.

3 clubs sont en dessous du nombre d'arbitres obligatoire.

Le club d'ACA n'ayant effectué aucun arbitrage est rétrogradé en division inférieure.

Le Président de la C.R.A.

VANHERPE Jean-Louis